



KONICA MINOLTA

# bizhub 7828

新一代A3办公多功能黑白输出系统

# 新一代 A3 办公多功能黑白输出系统



网络 打印	彩色扫描
	复印
	传真

A4黑白 **28** 页/分钟

# bizhub 7828

新一代A3办公多功能黑白输出系统



## PRINT

## 打印

### 更高生产力

打印生产力

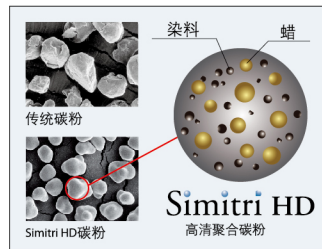
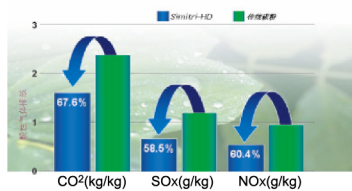
- 打印速度：**28张/分钟**
- 首页出纸时间：**4.2秒**或更低(黑白)
- 预热时间：(主电源开启/关闭)  
**12秒/25秒**(黑白)



### 高画质黑白输出

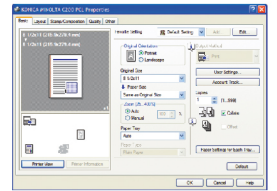
柯尼卡美能达Simitri HD聚合碳粉取材于植物，其微小的碳粉颗粒和均匀的外观尺寸，确保在多种媒介上呈现高品质图像输出，通过独有的低温定影减轻环境负担。

■ 更加环保，利于地球环境及人身健康



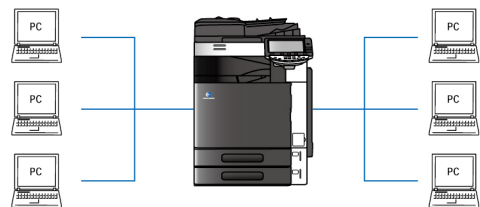
### 高性能

bizhub 7828 标配的 Emperon (印宝珑) 打印系统可支持多种操作系统，因此可应用于混合网络环境 (由采用 Macintosh 操作系统和 Windows 操作系统的计算机组成)。系统还标配了 PCL 和 PostScript 两种打印语言。



### 标配网络功能，资源自由共享

bizhub 7828标配网络打印功能，可直接连接公司内部局域网，使所有连接网络的电脑都能便捷高效的进行打印作业，从而最大限度的挖掘网络资源价值。



## COPY

## 快速复印/双面复印/多任务功能

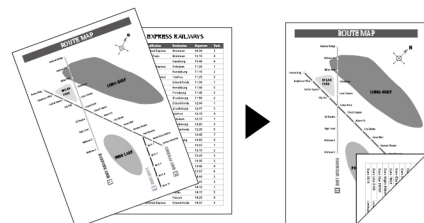
### 快速复印

在繁忙的工作中，时间极其宝贵，这就是bizhub 7828速度至上的原因。接通辅助电源后的预热时间仅为12秒，首页副本输出时间为4.2秒，复印速度达到28页/分钟，这些特点使得您拥有更多时间准备并递交文件。



### 双面复印

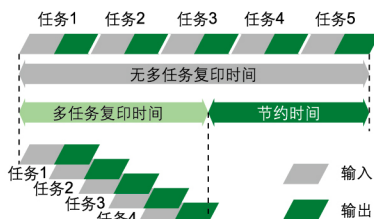
bizhub 7828可以自动将单面或双面原稿复印成双面，这就降低了纸张费用并帮助节省存档空间。





## 多任务功能

多任务功能允许您在打印的同时扫描文档，或者在扫描的同时在用户机上排列等待多达5项脱机任务，减少了等待时间，提高了办公效率。



\* 需要安装选配的硬盘组件HD-516。

## 便捷的一键式身份证复印

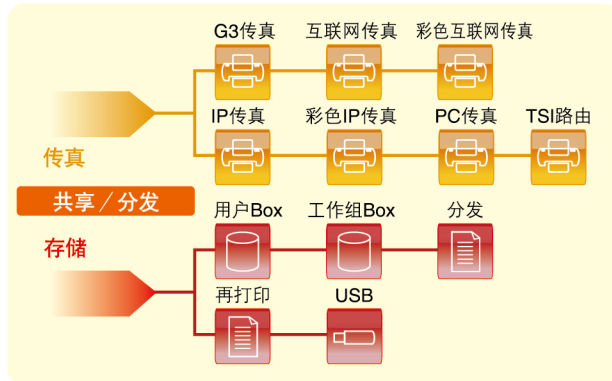
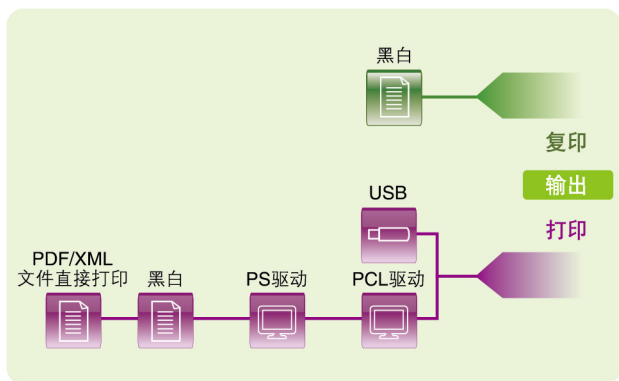
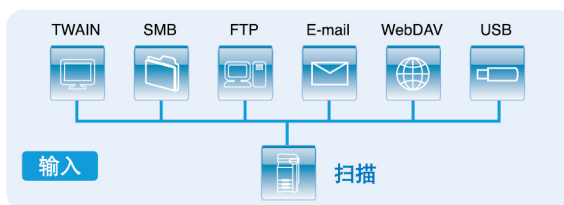
利用一键式身份证复印功能，用户可以非常快速简单地将身份证等证件的正反面同时复印输出。



# SCAN & FAX

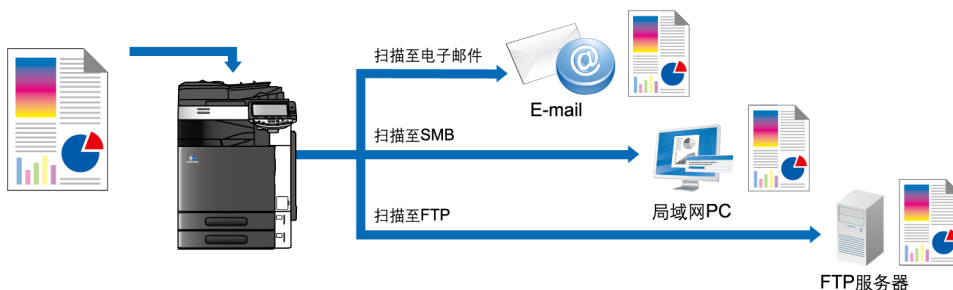
# 电子化办公

具有联网、组网、共享及管理各种数据的功能，bizhub 7828极大地提升了信息通讯能力。



## 彩色扫描

尽管只是一台黑白多功能数码复合机，但bizhub 7828却配备了彩色扫描功能，方便用户原汁原味地共享和保存文档。



## bizhub 7828 基本规格

类型	控制台式
颜色支持	黑白
复印	600dpi
分辨率	1800dpi (模拟) × 600dpi
灰度级	256 级
内存容量 (标准 / 最大)	2048MB
硬盘	250GB (选配)
原稿类型	纸张、书本、三维物体
最大原稿尺寸	A3 (11" × 17")
输出尺寸	A3 至 A5、B6S'、A6S' 厚纸
非复印区域	顶部: 4.2 mm 或以下, 底部: 3.0 mm 或以下, 两侧: 3.0 mm 或以下
预热时间 (主电源开启 / 关闭)	12 秒 / 30 秒
首页复印时间 (A4 横向)	未配备硬盘时: 12 秒 / 25 秒
首页复印时间 (A4 纵向)	4.2 秒
复印速度 (A4 横向)	28 ppm
复印缩放	等倍
倍率	1:1±0.5% 或以下
	比例放大 1:1.154/1.224/1.414/2.000
	比例缩小 1:0.866/0.816/0.707/0.500
	预设 3 个定制设置
	缩放 25-400% (以 0.1% 为增量)
	纵横单独设置 25-400% (以 0.1% 为增量)
纸张容量 (80 g/m <sup>2</sup> 纸张)	500 张 × 2 个纸盒 (主机) 150 张 (多功能手送托盘)
纸张克重	纸盒 1-2 60-90g/m <sup>2</sup> 多功能手送托盘 60-210g/m <sup>2</sup>
连续复印	1-9,999 张
自动双面器	类型: 无堆叠 纸张尺寸: 宽 / 139.7-297mm (5.5"-11")、长 / 158-431.8mm (6.25"-17") 纸张克重: 60-90g/m <sup>2</sup>
电源要求	AC220-240V 7A (50-60Hz)
最大功耗	1.5kW 或以下
尺寸 [宽] × [深] × [高]	623 × 794 × 700 mm
重量	66kg

S1: 短边进纸 □

## 打印规格 (标配)

类型	内置式
CPU	MPC8533E (667MHz)
内存	与复合机共享
打印速度	与复印速度相同 (使用相同原稿时)
硬盘	250GB (与复合机共享)
打印分辨率	1800dpi (模拟) × 600dpi
PDL	PCL5e/c, PCL XL, PostScript 3
协议	TCP/IP、IPX/SPX (支持 NDS)、SMB (NetBEUI)、LPD、IPP1.1、SNMP、HTTP
支持的操作系统	Windows 2000 SP3/XP/XP 64bit/Vista/Vista 64bit/Win7 Server2003/Server2003 64bit/Server2008/Server2008 64bit Mac OS 9.2 (PPD)/X 10.2,3,4,5/10.4,5 Intel、Linux
字体	PCL 80 种字体 PS 137 种字体
接口	10BASE-T/100BASE-TX/1000BASE-T

## 系统选配件

- 传真组件FK-508
- 接口组件MK-726  
包括副线传真连接器。

- 本地接口组件EK-604
- 安全套件SC-507
- 硬盘组件HD-516

- 静脉认证单元AU-102
- IC卡认证单元AU-201
- 本地接口组件EK-605 (蓝牙)

- 作业分离托盘JS-505  
(与排纸处理器不能同时安装)
- 排纸处理器FS-529
- 打孔组件PK-517  
安装于FS-527上, 进行打孔作业。
- 鞍式装订器SD-509  
安装于FS-527, 进行鞍式装订、对折等作业。
- 排纸处理器FS-527  
最多装订50张。

- 原稿盖板OC-509
- 双面自动输稿器DF-621
- 物品托盘WT-506
- 纸盒PC-409  
增加bizhub纸张容量2,500张
- 纸盒PC-109  
增加bizhub纸张容量500张 × 1
- 纸盒PC-208  
增加bizhub纸张容量500张 × 2

- i-Option LK-101 v2
- i-Option LK-102

- i-Option LK-103 v2
- i-Option LK-105
- 升级套件UK-203

产品的外观、配置和 / 或特性如有变更, 恕不另行通知。  
bizhub 和 PageScope 是柯尼卡美能达商用科技株式会社的注册商标或者商标。  
Windows 是微软公司的注册商标或者商标。  
Adobe 和 PostScript 是 Adobe 公司的注册商标或者商标。  
所有的其它商标名称都是它们各自拥有者的注册商标或者商标。  
\* 作为“能源之星”的伙伴, 柯尼卡美能达商用科技株式会社抱着节省能源的宗旨而生产这部符合“能源之星”标准的产品。  
\* 能源之星是美国的注册商标。

柯尼卡美能达数码复合机采用环保设计。



- 符合能源之星标准
- 使用可回收材料
- ISO 认证工厂生产



中国节能产品认证



中国环境标志产品认证  
环境标志认证证书编号:  
06507P1026005R1L-2



### 安全使用的要求

- 请使用带有正确接地的电源, 预防爆炸和触电事故的发生。
- 请在使本产品前, 详细阅读使用说明书。
- 请使用额定的电源电压。

购买或咨询请洽:



本印刷品版权归柯尼卡美能达办公系统 (中国) 有限公司所有, 未经允许, 不得转载



柯尼卡美能达办公系统 (中国) 有限公司

KONICA MINOLTA BUSINESS SOLUTIONS (CHINA) CO.,LTD.

地址: 上海市淮海中路98号金钟广场18楼

电话: (021)23210600 传真: (021)23210601 邮编: 200021

咨询热线: 800-820-2656

欢迎访问: <http://konicaminolta.com.cn>



ISO 9001/14001/27001 认证企业